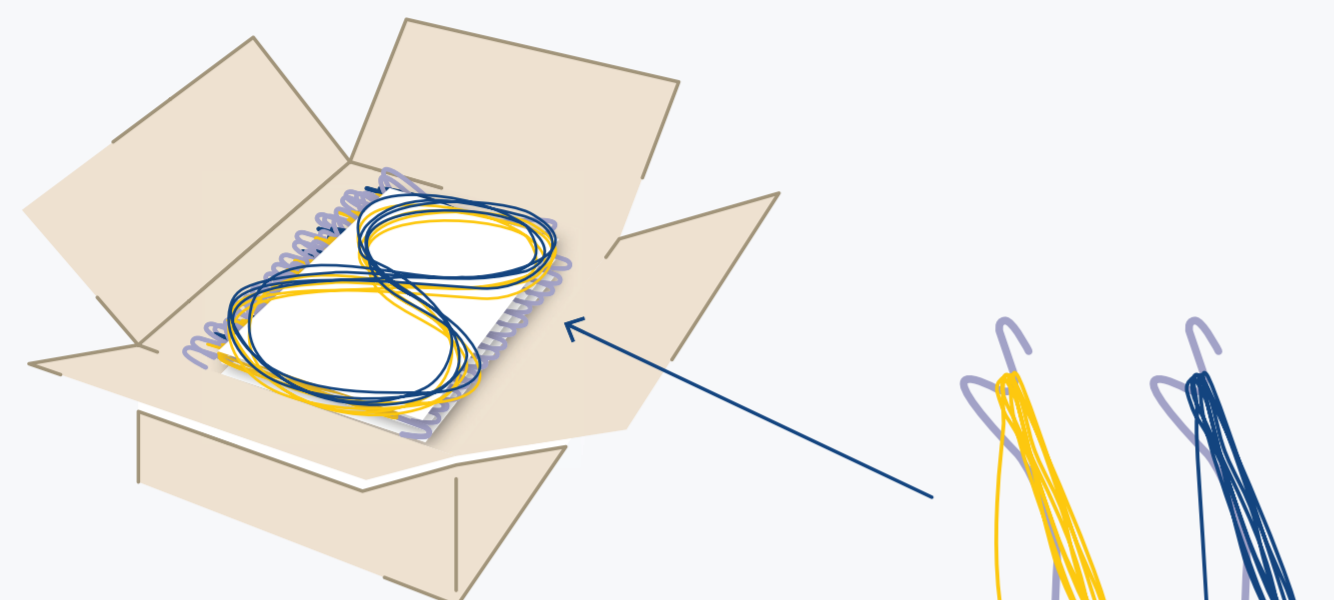
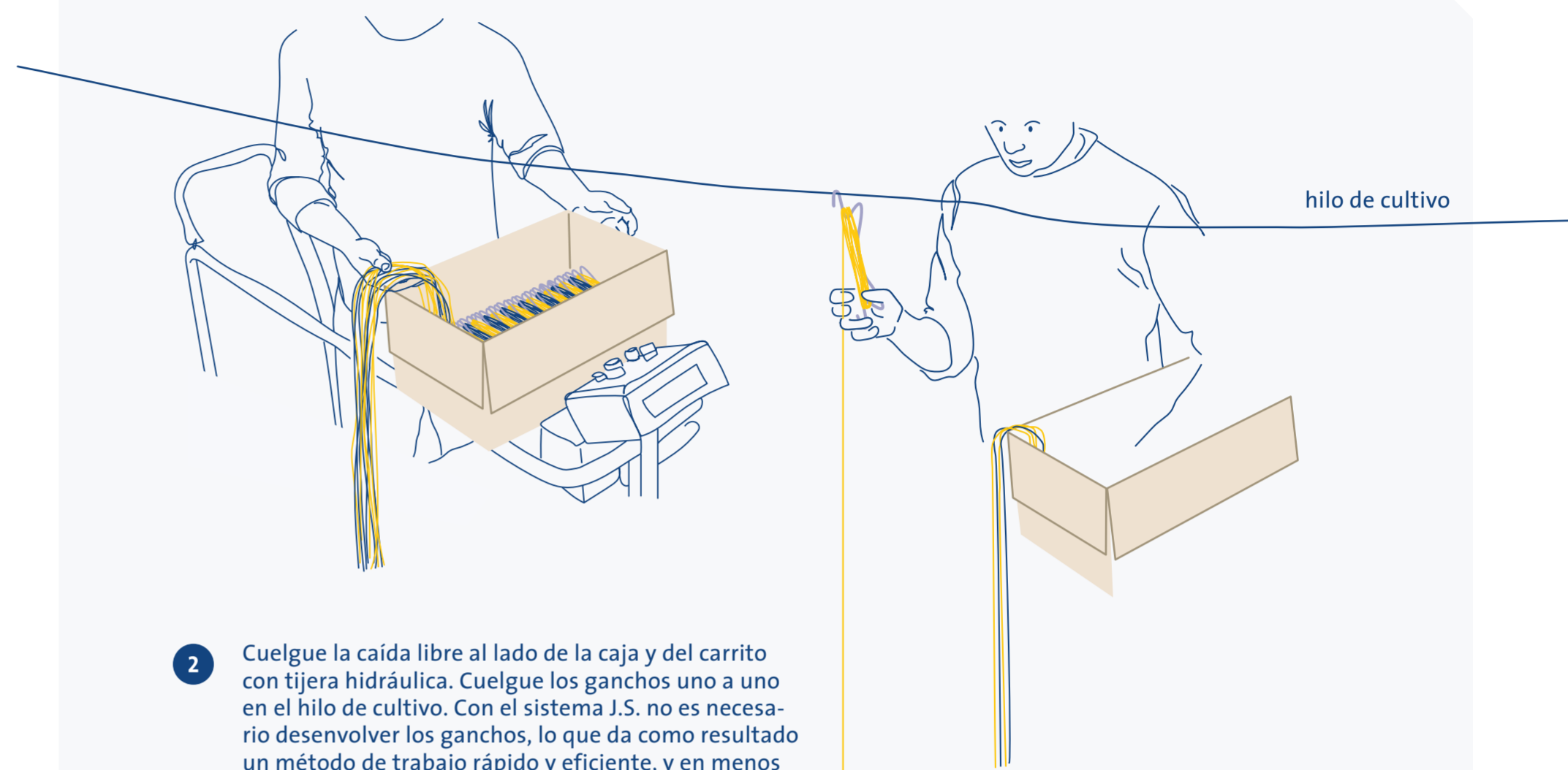


# INSTRUCCIONES DE USO

de los ganchos de acero con caída libre

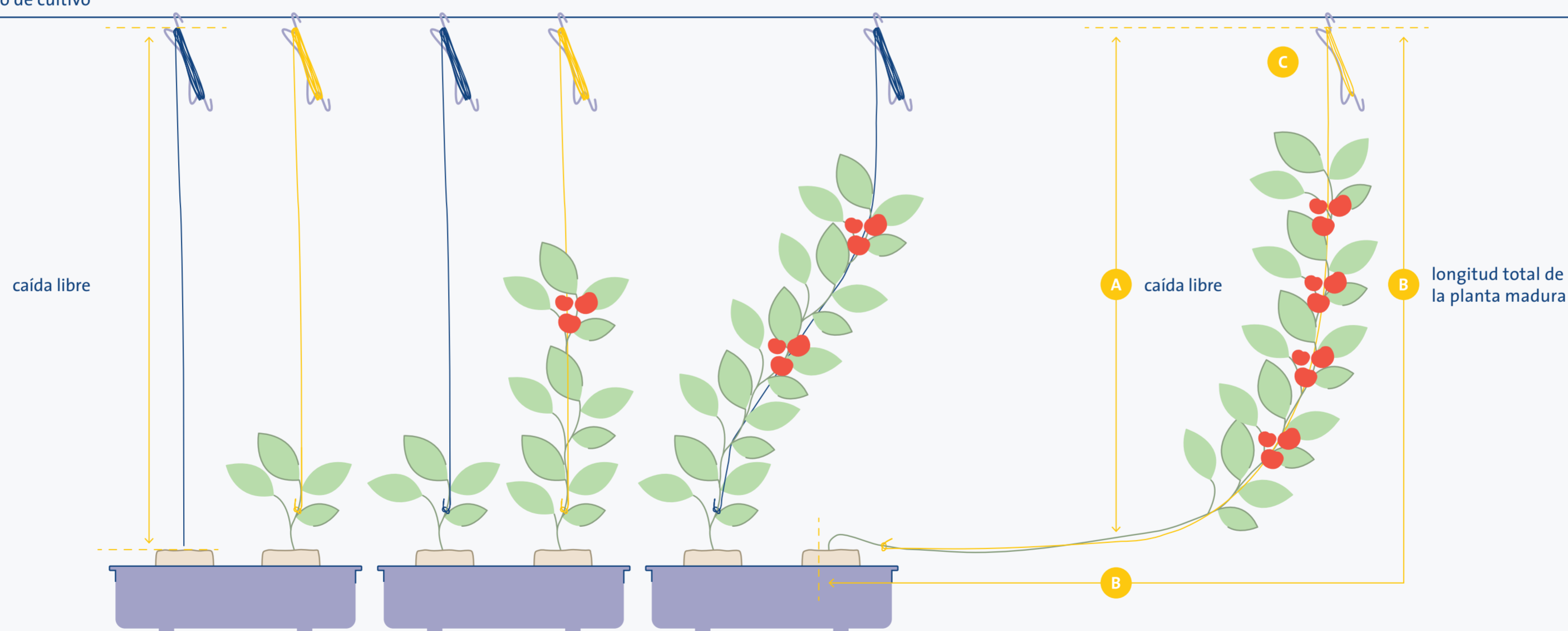


1 Nuestros ganchos de acero con caída libre se envuelven según el sistema J.S. Con este método, los ganchos se colocan de manera ordenada uno al lado del otro en la caja, con la caída libre envuelta en forma de ocho por capa en la parte superior.



2 Cuelgue la caída libre al lado de la caja y del carrito con tijera hidráulica. Cuelgue los ganchos uno a uno en el hilo de cultivo. Con el sistema J.S. no es necesario desenvolver los ganchos, lo que da como resultado un método de trabajo rápido y eficiente, y en menos horas de trabajo.

hilo de cultivo



caída libre

A caída libre

B longitud total de la planta madura

3

4

Enganche el extremo de la cuerda en la planta joven. La longitud de la caída libre siempre se hace a la medida del cliente. Medida = distancia del hilo de cultivo a la parte inferior de la planta joven. La caída libre es de un mínimo de 1,5 metros y un máximo de 4,5 metros de longitud.

Durante el cultivo, la planta crece y el gancho se desenvuelve más. El gancho continúa deslizándose a lo largo del hilo de cultivo. La longitud total de la planta madura determina la longitud total de la cuerda en el gancho de acero. La longitud de la planta madura (B) y la longitud de la caída libre (A) determinan la longitud de la cuerda en el gancho envuelto (C).

A longitud de la caída libre

B longitud total de la planta madura

C longitud de la cuerda en el gancho